

Dans un projet de **biogaz**, la phase de construction est importante. Mais la phase d'exploitation l'est tout autant. Appréhender ce nouveau métier, en maîtriser tous les paramètres (mécaniques, électriques, agronomiques, biochimiques), satisfaire aux exigences de la réglementation...

En un mot, **assurer sa production de biogaz**, cela demande d'y consacrer du temps.

Afin d'accompagner chaque exploitant au quotidien dans son exploitation, ENER24 a **dédié une équipe sur ces questions**, en permanence mobilisée par **l'optimisation de la production des unités de méthanisation**.

### VOS ATTENTES - NOS RÉPONSES

#### Face à l'isolement de l'exploitant

- Apporter des conseils d'expert précis et pertinents

#### Optimiser le fonctionnement de l'unité

- Tirer pleinement profit de son potentiel énergétique

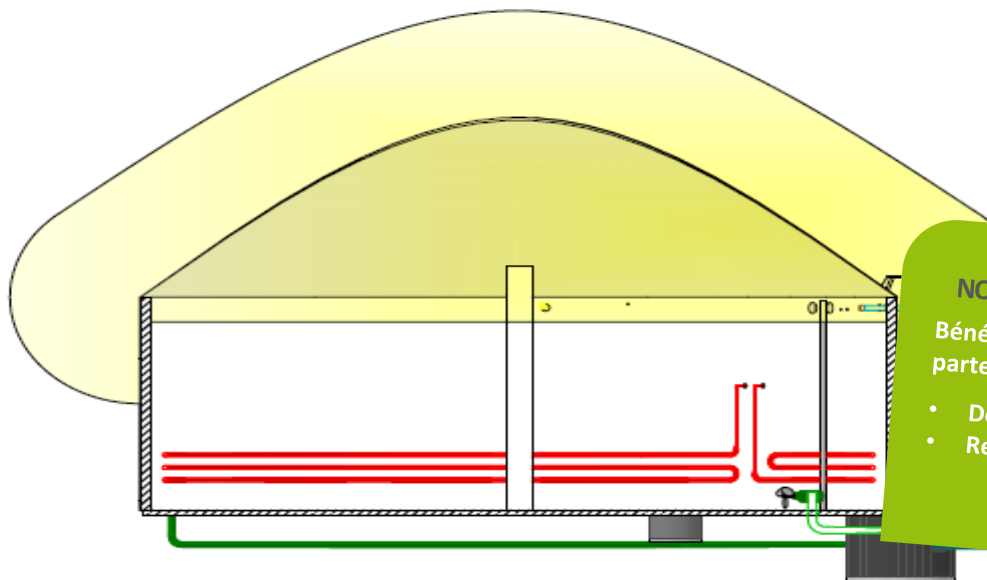
#### Pertes d'exploitation

- Anticiper et donner de la visibilité sur les coûts de maintenance sur le long terme



### NOTRE EXPERTISE, VOTRE MEILLEUR ATOUT PERFORMANCE

- Equipe compétente et disponible dédiée à ce service
- 7 ans de retours d'expériences
- 30 unités en fonctionnement et 10 en construction (via AEB Méthafrance)
- Parfaite maîtrise des exigences réglementaires (analyses, traçabilité...)
- Interventions conformes aux préconisations des fabricants



**NOUVEAU : VOTRE ASSURANCE EXPLOITATION**  
Bénéficiez des meilleurs avantages grâce à notre partenaire **VERSPIEREN** :

- Dommages et pertes de recettes
- Responsabilité Civile Exploitation

**VERSPIEREN**  
COURTIER EN ASSURANCES

#### ASSISTANCE EXPLOITATION

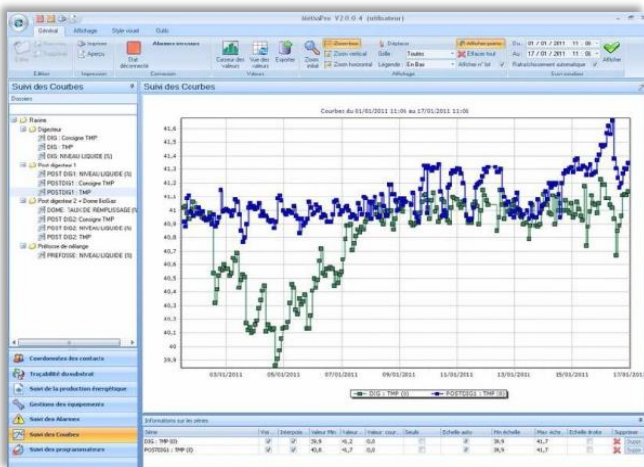
UN SOLIDE SOUTIEN AU PILOTAGE DE L'UNITÉ

- Interprétations des paramètres d'exploitation
- Recommandations sur analyses (Intrants/milieu de digestion)
- Validation de nouveaux intrants, ajustements et optimisations de la ration
- Conseils pratiques en conduite d'exploitation (incorporation, agitation, pompage...)
- Rendez-vous techniques sur site



DES INTERLOCUTEURS IDENTIFIÉS POUR LEUR SAVOIR-FAIRE

- Suivi personnalisé et régulier à distance, sur rendez-vous téléphoniques programmés
- Contact direct avec un technicien
- Visite à la demande pour expertiser in situ la conduite de la station, identifier des axes de progrès et recommander des mesures d'optimisation de la production de biogaz, d'électricité et de valorisation de la chaleur.



#### MAINTENANCE

UNE INSTALLATION ENTRETENUE ET FONCTIONNELLE, EN TOUTE SÉRÉNITÉ

- Planification des prestations de maintenance
- Maintenance préventive des équipements techniques de process
- Audits et contrôles préventifs réguliers
- Intervention rapide et efficace sur événement
- Définition, suivi et actualisation d'un plan de maintenance

UNE ASSISTANCE ORGANISÉE ET RÉACTIVE

- Contact du lundi au vendredi, de 8h à 18h
- Aide à distance par connexion sur l'automate de la station
- Assistance sur toute la France
- Equipements d'intervention adaptés aux installations de méthanisation françaises
- Possibilités d'astreintes week-ends, jours fériés et nuits
- Stock de pièces détachées et consommables sur les produits courants (lobes, couteaux...)

**Methapro®** Le logiciel dédié au suivi de votre installation de méthanisation

« En 1 clic, accédez aux paramètres de pilotage et répondez aux exigences normatives »

- Supervision de l'unité
- Suivi quotidien des performances
- Traçabilité du substrat pour suivi réglementaire simplifié
- Gestion des alertes et de la maintenance