

PACK
SIGNAL



TÉLÉSURVEILLANCE DE LA PRODUCTION

Pour répondre à vos objectifs et aux spécificités de votre centrale solaire, **LEGENDRE ENERGIE** a conçu une **prestation complète de télésurveillance et de services complémentaires**.
La télésurveillance de votre installation photovoltaïque vous permet un accès en temps réel aux données.

CONTRÔLE PERMANENT DES PARAMÈTRES ÉLECTRIQUES ET ERREURS

Contrôle 7j/7 via le système de surveillance :

- Détection de défauts de fonctionnement en temps réel,
- Stockage des données en local permettant la récupération en cas de perte de communication.

ALARME EN CAS DE DÉFAUT DE PRODUCTION

- Pré-diagnostic à distance,
- Alerte par mail ou téléphone.

RAPPORT DE PRODUCTION ET HISTORIQUE

- Envoi des rapports de production par mail : quotidien, mensuel, annuel (selon votre choix),
- Consultation possible de l'historique de vos données de production sur plusieurs années depuis l'installation de la télésurveillance.

SUPPORT ET HOTLINE

Notre équipe d'exploitation se tient à votre disposition par mail et téléphone de 8h à 18h du lundi au vendredi pour toute demande relative à votre installation :

- Possibilités d'optimisations et conseils,
- Questions techniques, utilisation du portail de télésurveillance,
- Veilles réglementaires et technologiques.

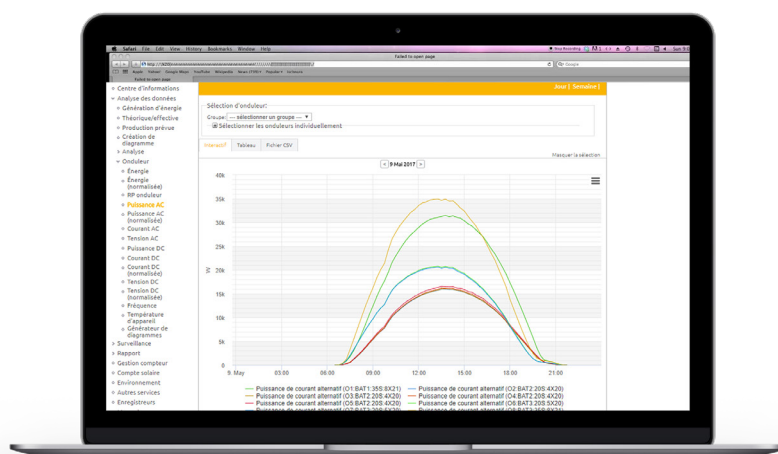


OPTION

ABONNEMENT ET COMMUNICATION

Legendre Energie peut prendre en charge les frais de communication :

- Pour la souscription à une ligne GPRS permettant le transfert des données du boîtier de télésurveillance vers le portail de télésurveillance,
- Pour l'abonnement au portail, le stockage des données et les mises à jour du software.



TÉLÉSURVEILLANCE DE LA PRODUCTION

- ✓ Contrôle permanent des paramètres électriques
- ✓ Alarme en cas de défaut de production
- ✓ Rapport de production et historique
- ✓ Support et hotline
- ✓ Abonnement et communication (Option)